



OFICINA VIRTUAL ENUVE

Escritorio Virtual en la nube

El escritorio virtual cumple las funcionalidades de un PC, pero no existe dependencia con ningún ordenador ni máquina física, sino que ésta sirve de acceso al ordenador virtual, que está en los servidores que enuve tiene en Colt, considerado uno de los mejores datacenter del Estado. Los usuarios disponen de un escritorio virtual Windows 10, accesible desde cualquier ubicación y desde cualquier dispositivo (Windows, Mac, Linux, Android, IOS, etc.)

Infraestructura virtual para la empresa

La contratación de escritorios virtuales para una empresa incluye la virtualización de la infraestructura necesaria para el funcionamiento de su informática, sin necesidad de disponer de estos recursos físicos en local. De este modo podemos disponer de servidores acorde al consumo necesario y unificar o redistribuir redes para la comunicación de sedes o usuarios como si estuvieran en una misma ubicación.

Aplicaciones instalables

Cualquier aplicación compatible con Microsoft Windows: aplicaciones de ofimática (Microsoft Office, Libre Office, ...), aplicaciones corporativas (ContaPlus, A3 Software, SAP, Navision, Dynamics, ...), etc.

Máxima seguridad

Firewall Fortinet para todo el entorno del cliente.

Antivirus incluido

Backups diarios con retención de 7, 15 o 30 días, ampliable según las necesidades del cliente.

Toda la información cifrada SSL.

Todas las Certificaciones de Seguridad.

Pago por uso

Todo el entorno del cliente puede crecer o decrecer según la necesidad de este, y sólo pagará por el servicio utilizado, sin ningún tipo de permanencia.

Los recursos necesarios de la infraestructura son ilimitados.

Visita nuestra web: www.enuve.es

Colaboración que funciona



IL·LUSTRE COL·LEGI DE PROCURADORS
DELS TRIBUNALS DE BARCELONA

Marino Macías
Mayo 2020

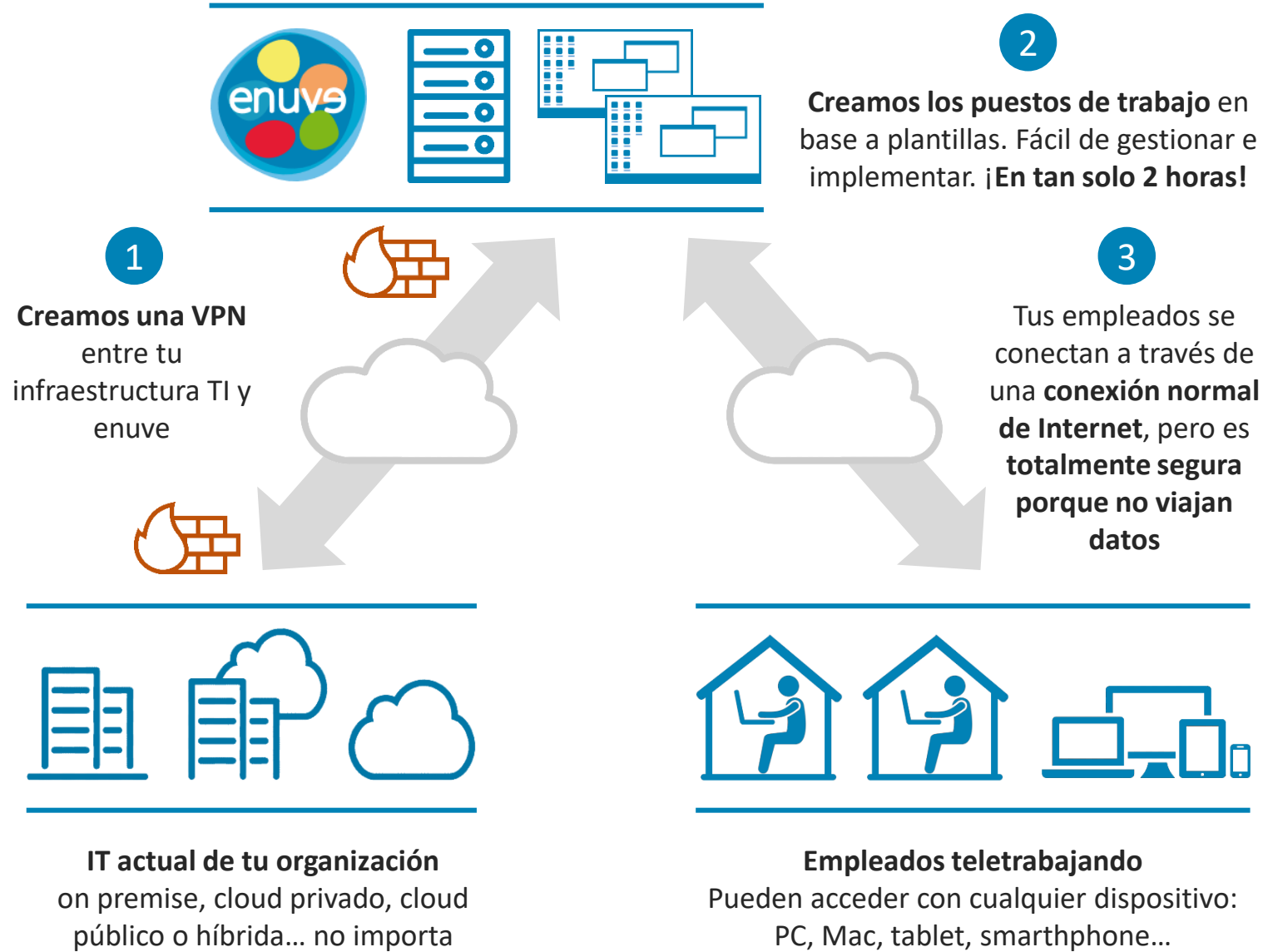


RICOH
Salvans

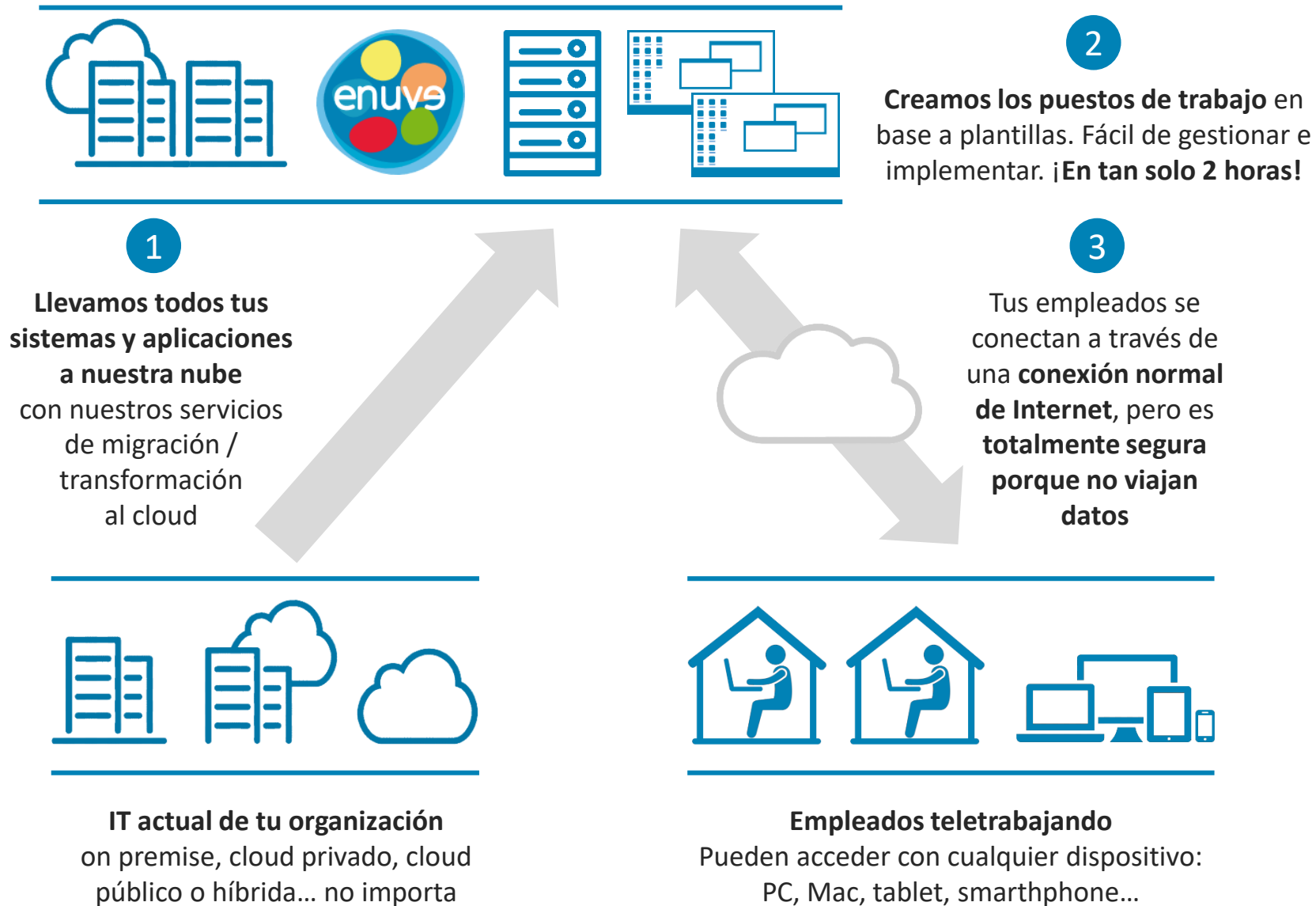
Corporate
Partner



Opción 1: Sólo la infraestructura VDI en nuestra nube



Opción 2: Llevamos tu infraestructura a nuestra nube e implementamos VDI



Precios Orientativos según escenarios

Escenario 1

1 Usuario con un Escritorio Virtual VDI, con 100 GB de espacio para aplicaciones y datos y Backup de 7 días y Servicios 8x5

PVP: 60€ usuario/mes

Escenario 2

5 Usuarios con un Escritorios Virtuales VDI, Un Servidor con 2 vCPU, 4 GB RAM y con 150 GB de espacio para aplicaciones y datos y Backup de 7 días y Servicios 8x5

PVP: 50€ usuario/mes

Escenario 3

5 Usuarios con un Escritorios Virtuales VDI, con 1 VPN contra su CPD (Servidores), Backup de 7 días de los VDI's y Servicios 8x5

PVP: 37€ usuario/mes

Escenario 4

10 Usuarios con un Escritorios Virtuales VDI, Un Servidor con 2 vCPU, 4 GB RAM y con 250 GB de espacio para aplicaciones y datos y Backup de 7 días y Servicios 8x5

PVP: 45€ usuario/mes

Escenario 5

10 Usuarios con un Escritorios Virtuales VDI, con 1 VPN contra su CPD (Servidores), Backup de 7 días de los VDI's y Servicios 8x5

PVP: 36€ usuario/mes

- Todos estos escenarios tienen un coste de alta de un solo pago según configuración en cliente
- Precios orientativos que varían según solicitud de GB y Back up.

Precios Orientativos según escenarios

Escenario 1

1 usuario	PC Virtual	60€ Usuario / mes
		100 GB 8x5

Escenarios 2, 3, 4, 5

USUARIOS	CLOUD	LOCAL ACTUAL
5	50€ usuario / mes	37€ usuario /mes
10	45€ usuario /mes	36€ usuario /mes

USUARIOS	SERVIDOR CLOUD	SERVIDOR LOCAL ACTUAL
5	2 vCPU, 4 GB RAM,150 GB, Back up 7 dias 8x5	5 VDI, 1 VPN, Backup 7 dias, 8x5
10	2 vCPU, 4 GB RAM,250 GB, Back up 7 dias 8x5	10 VDI, 1 VPN, Backup 7 dias, 8x5

- Todos estos escenarios tienen un coste de alta de un solo pago según configuración en cliente
- Precios orientativos que varían según solicitud de GB y Back up.

¡Muchas gracias por su atención!

Puedes seguirnos en Twitter y LinkedIn,
y encontrar más información en:

www.ricohsalvans.com

[@eosalvans](https://twitter.com/eosalvans)

[RICOH SALVANS](https://www.linkedin.com/company/ricoh-salvans)

