



En aquest apartat podeu dur a terme diverses tasques referents al vostre perfil d'accés al Portal d'Autoservei TIC:

 Tancar sessió

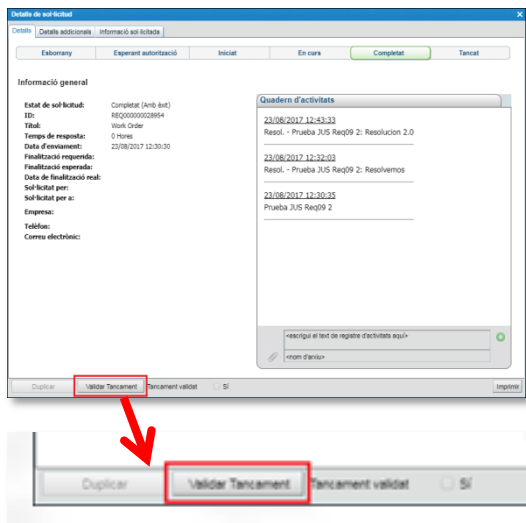
 Configuració: Trobareu les opcions:

- Central d'autoritzacions: opció per aquells usuaris amb perfil autoritzador
- Canviar el meu Departament: per aquells usuaris adscrits a més d'un Departament

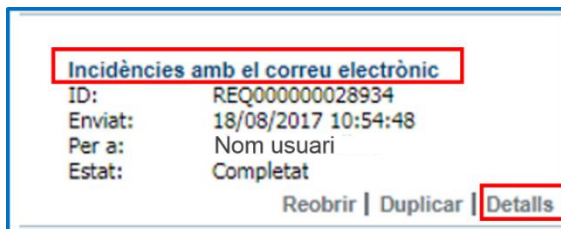
 Inici: Per tornar a la pàgina inicial del Portal d'Autoservei

Tancament de tiquets

Quan es resolgui una sol·licitud rebrà una notificació per correu electrònic. Si està d'acord amb la resolució, pot obrir el Portal d'Autoservei, directament des del correu. A la part inferior de la pestanya "Detalls" disposarà del botó "Validar tancament".



També podrà accedir mitjançant el Portal d'Autoservei, a l'apartat de "Les meves sol·licituds" i fent clic sobre el títol de la Sol·licitud o bé sobre l'enllaç "Detalls".



Portal d'Autoservei TIC

Trobareu les guies d'ús del Portal d'Autoservei a la secció Informació

Nou contacte amb el SAU



Telèfon dept. Justícia Administració de Justícia (AJ) :

- 900 82 82 82 + 123 +**
- 1 (Sala de vistes)
 - 2 (Aplicacions)
 - 3 (Gestió usuaris)
 - 4 (Resta d'opcions)



Correu: sau.tic@gencat.cat



Web: <http://pautic.gencat.cat>



Generalitat de Catalunya
**Centre de Telecomunicacions
i Tecnologies de la Informació**



Generalitat de Catalunya
**Centre de Telecomunicacions
i Tecnologies de la Informació**

Canals de comunicacions d'incidències, peticions i consultes



Accés al SAU



Telèfon dept. Justícia Administració de Justícia (AJ) :

900 82 82 82 + 123 + 1 (Sala de vistes)

2 (Aplicacions)

3 (Gestió usuaris)

4 (Resta d'opcions)



Correu: sau.tic@gencat.cat



Des de la web: <http://pautic.gencat.cat>

Podeu accedir amb qualsevol de les dues opcions disponibles:

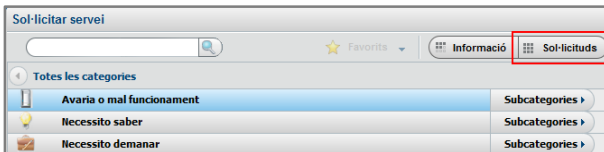
- Certificat
- Usuari corporatiu (NIF) i la contrasenya d'ATRI

Un cop validat es carregarà la pantalla principal del Portal d'Autoservei TIC.

Pantalla principal del Portal

La pantalla principal consta de tres parts:

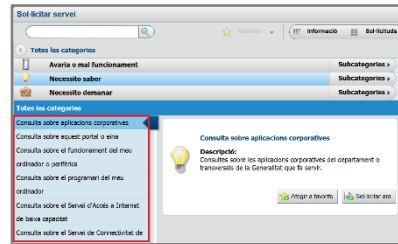
- Panell Sol·licitar servei
- Panell Les meves sol·licituds
- Barra Menú d'Inici



- Des de Sol·licituds s'obrirà la secció amb les peticions/incidències que podeu demanar en funció de les vostres necessitats:

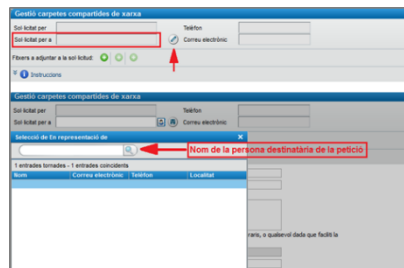
- **Avaria o mal funcionament** (Incidència): Si considera que la incidència es pot veure afectada per la LOPD, podrà marcar la casella corresponent disponible.
- **Necessito saber** (Consultes, dubtes de funcionament)
- **Necessito demanar** (Peticions)

- Escolliu la sol·licitud concreta que necessiteu:

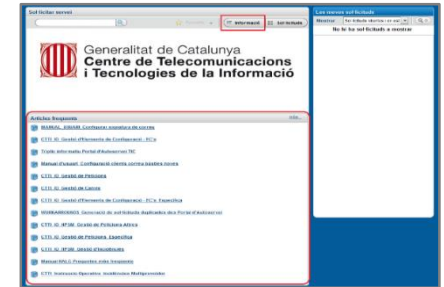


- Cliqueu el botó de Sol·licitar ara i ompliu el formulari amb les dades necessàries per obrir la petició/incidència.

En cas que el sol·licitant faci la petició per una altra persona es modificarà el destinatari al camp Sol·licitat per a. Fer clic al botó del llapis i a la nova finestra cercar a la persona destinatària. Un cop seleccionada, guardeu i ompliu la resta de dades del formulari:



Dins el panell de Sol·licitar servei, trobareu també el botó Informació:



Aquest botó obrirà a la part inferior el panell d'Articles freqüents, on trobareu el suport necessari per la resolució de dubtes sobre la utilització de les TIC, procediments i/o requeriments per fer sol·licituds.

➤ Panell Les meves sol·licituds



En aquest panell trobareu les sol·licituds que heu obert i podreu fer el seu Seguiment.



Si veieu una sol·licitud amb aquest símbol vol dir que requerirà de la vostra atenció per resoldre algun dubte i/o aclariment per part del servei tècnic

➤ Barra Menú d'Inici

